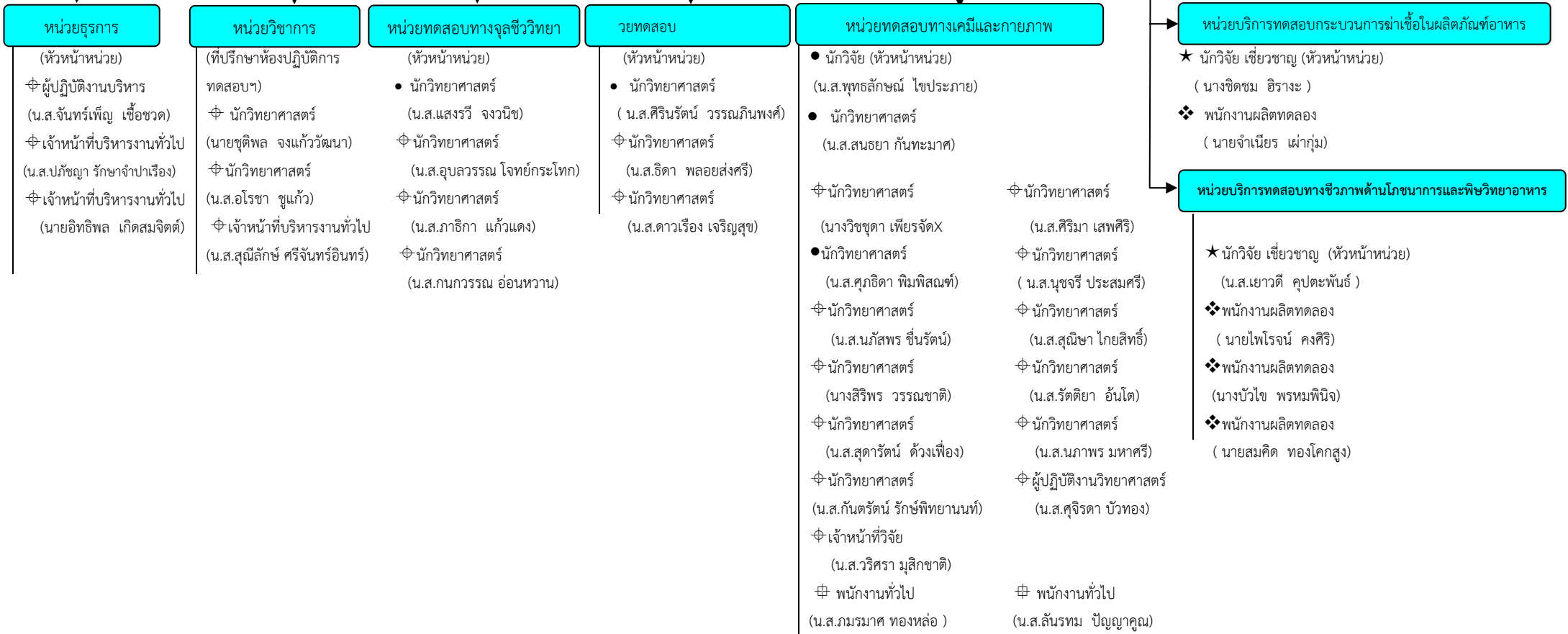


ศูนย์บริการประกันคุณภาพอาหาร

- ☉ หัวหน้าศูนย์ - นายณัฐชวีล อีริศราวิชชากร นักวิทยาศาสตร์
- รองหัวหน้าศูนย์ - นางสาวเปรมรัตน์ จิตหาญ นักวิจัย

ห้องปฏิบัติการทดสอบอาหารและเครื่องมือ



- = พนักงานมหาวิทยาลัยงบประมาณ 6 อัตรา
- ☉ = พนักงานมหาวิทยาลัยเงินรายได้ 24 อัตรา
- ☉ = ลูกจ้างชั่วคราว 2 อัตรา
- ☉ = ลูกจ้างชั่วคราว 2 อัตรา
- ❖ = พนักงานผลิตทดลอง(สังกัดฝ่าย/ศูนย์อื่น)

